

 **Distner**[®]

FENSTER · TÜREN · ROLLÄDEN · WINTERGÄRTEN



... und Du weißt Du bist zu Hause!

BASICS

- 7 hochwertige Haustürmodelle zum Aktionspreis
- Farbauswahl aus 7 Bestsellerfarben

BASICS

BASICS



BASIC 1

- Aufsatzfüllung
- Farbe Anthrazitgrau Feinstruktur
- Isolierglas Mastercarré

Rahmen in Edelstahloptik innen wählbar



BASIC 2

- Isolierglas Satinato weiß
- Rahmen in Edelstahloptik innen wählbar



BASIC 3

- Farbe Purpurrot Feinstruktur
- Isolierglas Mastercarré

Rahmen in Edelstahloptik innen wählbar



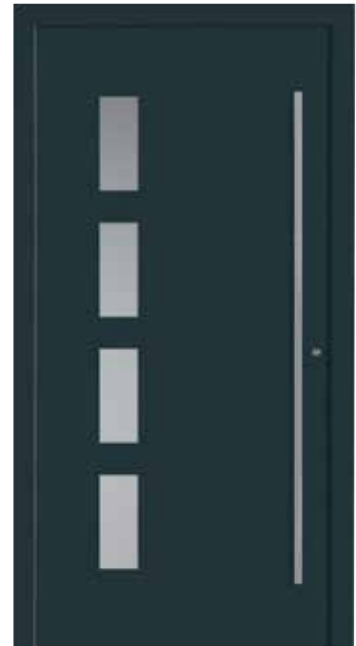
BASIC 3

- Aufsatzfüllung
- Isolierglas Satinato weiß



BASIC 4

- Aufsatzfüllung
- Farbe Silbergrau Feinstruktur
- Isolierglas Chinchilla weiß



BASIC 5

- Aufsatzfüllung
- Farbe Anthrazitgrau Feinstruktur
- Isolierglas Satinato weiß



BASIC 7

- Farbe Anthrazitgrau Feinstruktur
- Isolierglas Chinchilla weiß



BASIC 6

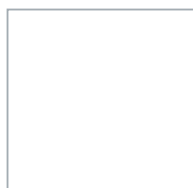


BASIC 7

- Aufsatzfüllung
- Farbe Graualuminium Feinstruktur
- Isolierglas Satinato weiß

BASICS

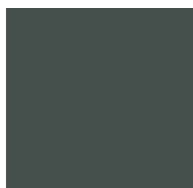
Aktionsfarben Auswahl



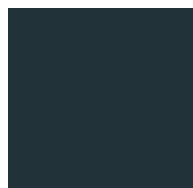
ähnl. RAL 9016
Verkehrweiß



ähnl. RAL 7001
Silbergrau



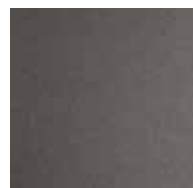
ähnl. RAL 7012
Basaltgrau



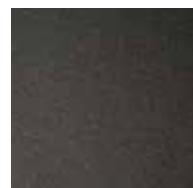
ähnl. RAL 7016
Anthrazitgrau



ähnl. RAL 3004
Purpurrot



ähnl. RAL 9007
Graualuminium



ähnl. DB 703
Eisenglimmer

Die hier aufgeführten Farben erhalten Sie in hochwertiger Feinstruktur Pulverbeschichtung.

Ornamentgläser



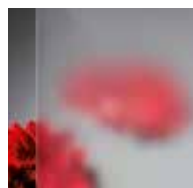
Chinchilla weiß



Mastercarré



Gotik weiß

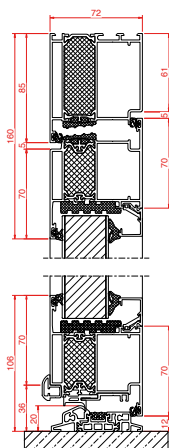


Satinato weiß

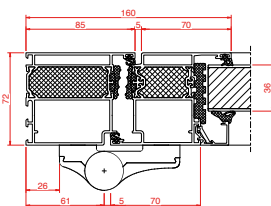


Aluminium-Haustüren mit breitem Blendrahmen

Einsatzfüllung

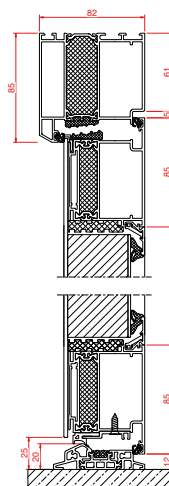


Detail mit Türband

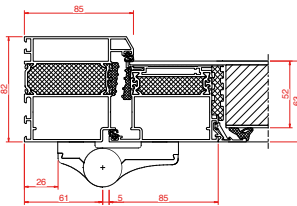


Aufsatzfüllung

einseitig flügelüberdeckend

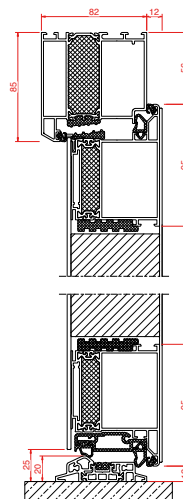


Detail mit Türband

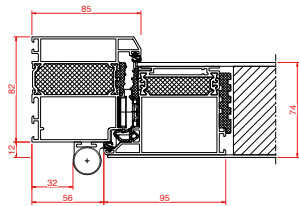


Aufsatzfüllung

beidseitig flügelüberdeckend



Detail mit Türband



 **Distner**[®]

FENSTER · TÜREN · ROLLÄDEN · WINTERGÄRTEN

Kontakt

Distner Zentrale
Brunnenstraße 20
95676 Wiesau

Tel. 09634-9205-0
Fax 09634-9205-49
info@distner.de
www.distner.de

Partnernetz

Am Hohen Berg 15-17
08529 Plauen
Tel. 03741-4189-0

Partnerzentrale

Tel. 09634-92161-0

Verkaufsfiliale

Jahnstraße 1
92665 Altenstadt